

Dell™ Inspiron™ 1018 szervizelési kézikönyv

[Előkészületek](#)

[Akkumulátor](#)

[Billentyűzet](#)

[Merevlemez](#)

[Csuklótámasz szerkezet](#)

[Bekapcsológomb panel](#)

[Memóriamodul](#)

[Hangszóró](#)

[Középső burkolat](#)

[Kijelző](#)

[Kameramodul](#)

[I/O kártya](#)

[Vezeték nélküli Mini-Card](#)

[Állapotjelző lap](#)

[Rögzítőkeretek](#)


[Hálózati adapter csatlakozó](#)

[Alaplap](#)

[Gombelem](#)

[A BIOS frissítése](#)

Megjegyzések, Vigyázat jelzések és figyelmeztetések

 **MEGJEGYZÉS:** A MEGJEGYZÉSEK a számítógép biztonságosabb és hatékonyabb használatát elősegítő fontos tudnivalókat tartalmaznak.

 **FIGYELMEZTETÉS A FIGYELMEZTETÉSEK az utasítások be nem tartása esetén esetlegesen bekövetkező hardversérülés vagy adatvesztés veszélyére hívják fel a figyelmet.**

 **VIGYÁZAT! A VIGYÁZAT! jelzés az esetleges tárgyi vagy személyi sérülés, illetve életveszély lehetőségére hívja fel a figyelmet.**

A dokumentumban közölt információ külön értesítés nélkül is megváltozhat.
© 2010 Dell Inc. Minden jog fenntartva.

A Dell Inc. előzetes írásos engedélye nélkül szigorúan tilos a dokumentumokat bármilyen módon sokszorosítani.

A szövegben használt védjegyek: a *Dell*, a *DELL* embléma és az *Inspiron* a Dell Inc. védjegyei; a *Bluetooth* a Bluetooth SIG, Inc. birtokában lévő bejegyzett védjegy, amelyet a Dell licenc keretében használ; a *Microsoft*, a *Windows* és a *Windows start gomb* embléma a Microsoft Corporation védjegye vagy bejegyzett védjegye az Egyesült Államokban és/vagy más országokban.

A dokumentumban egyéb védjegyek és védett nevek is szerepelhetnek, amelyek a védjegyet vagy nevet bejegyeztető cégre, valamint annak termékeire vonatkoznak. A Dell Inc. elhárít minden, a sajátján kívüli védjegyekkel és márkanevekkel kapcsolatban benyújtott tulajdonjogi keresetet.

Engedélyezett modell: P09T sorozat
Engedélyezett típus: P09T001

2010. július Mód. A00

[Vissza a Tartalomjegyzék oldalra](#)

Akkumulátor

Dell™ Inspiron™ 1018 szervizelési kézikönyv

- [Az akkumulátor eltávolítása](#)
- [Az elem cseréje](#)

- ⚠ VIGYÁZAT!** A számítógép belsejében végzett munka előtt olvassa el figyelmesen a számítógéphez mellékelt biztonsági tudnivalókat. További biztonsági útmutatásokat az előírásoknak való megfelelést igazoló www.dell.com/regulatory_compliance címen találhat.
- ⚠ FIGYELMEZTETÉS** Az elektrosztatikus kisülés elkerülése érdekében földelje magát csuklóra erősíthető földelőkábelrel, vagy úgy, hogy rendszeresen festetlen fémfelülethez ér (például a számítógép csatlakozóihoz).
- ⚠ FIGYELMEZTETÉS** A számítógépen csak hivatalos szakember végezhet javításokat. A Dell™ engedélye nélkül végzett szerviztevékenységből adódó károkra nem vonatkozik a garanciavállalás.
- ⚠ FIGYELMEZTETÉS** A számítógép sérülésének elkerülése végett, csak az ehhez a Dell modellhez tervezett akkumulátort használjon. Ne használjon más Dell számítógéphez gyártott akkumulátort.
-

Az akkumulátor eltávolítása

1. Kövesse a következő fejezet utasításait: [Előkészületek](#).
2. Fordítsa fel a számítógépet.
3. Csúsztassa a telepzáró reteszeket nyitott állásba.
4. Emelje ki az akkumulátort az akkumulátor-rekeszből.



1	akkumulátor	2	akkumulátor kioldóreteszek (2 db)
---	-------------	---	-----------------------------------

Az elem cseréje

- ⚠ FIGYELMEZTETÉS** A számítógép sérülésének elkerülése végett, csak az ehhez a Dell modellhez tervezett akkumulátort használjon.
1. Kövesse a következő fejezet utasításait: [Előkészületek](#).
 2. Igazítsa az akkumulátoron található füleket az akkumulátorrekesz nyílásaihoz, és óvatosan nyomja le az akkumulátort, amíg az a helyére kattan.
-

[Vissza a Tartalomjegyzék oldalra](#)

[Vissza a Tartalomjegyzék oldalra](#)

Előkészületek

Dell™ Inspiron™ 1018 szervizelési kézikönyv

- [Ajánlott eszközök](#)
- [A számítógép kikapcsolása](#)
- [Mielőtt elkezdene dolgozni a számítógép belsejében](#)

Ez az útmutató a számítógép alkatrészeinek be- és kiszerezését ismerteti. Ha másként nem jelezzük, minden folyamat az alábbi feltételek teljesülését feltételezi:

- 1 Végrehajtotta a(z) [A számítógép kikapcsolása](#) és a(z) [Mielőtt elkezdene dolgozni a számítógép belsejében](#) szakaszokban leírt lépéseket.
- 1 Elolvasta a számítógépével szállított biztonsági tudnivalókat.
- 1 Egy komponenst kicserélhet vagy - amennyiben külön vásárolta meg - beszerelhet a kiszerezési művelet fordított sorrendben való elvégzésével.


Ajánlott eszközök

A jelen dokumentumban szereplő eljárások a következő eszközöket igényelhetik:

- 1 Kis, lapos élű csavarhúzó
- 1 Csillagcsavarhúzó
- 1 műanyag pálca
- 1 A BIOS végrehajtható frissítőprogram rendelkezésre áll a support.dell.com honlapon.

A számítógép kikapcsolása

 **FIGYELMEZTETÉS** Az adatvesztés elkerülése érdekében a számítógép kikapcsolása előtt mentsen és zárjon be minden megnyitott fájlt, és lépjen ki minden programból.

1. Mentsen és zárjon be minden nyitott fájlt, majd lépjen ki minden futó programból.
2. Az operációs rendszer lezárásához kattintson a **Start**  gombra, majd a **Shut Down** (Leállítás) lehetőségre.
3. Győződjön meg a számítógép kikapcsolt állapotáról. Ha az operációs rendszer leállásakor a számítógép nem kapcsolódik ki automatikusan, nyomja meg, és tartsa lenyomva a tápfeszültség gombot, amíg a számítógép kikapcsol.

Mielőtt elkezdene dolgozni a számítógép belsejében


A számítógép potenciális károsodásának elkerülése és a saját biztonsága érdekében tartsa be az alábbi biztonsági irányelveket.

 **VIGYÁZAT!** A számítógép belsejében végzett munka előtt olvassa el figyelmesen a számítógéphez mellékelt biztonsági tudnivalókat. További biztonsági útmutatásokat az előírásoknak való megfelelést igazoló www.dell.com/regulatory_compliance címen találhat.

 **FIGYELMEZTETÉS** Az elektrosztatikus kisülés elkerülése érdekében földelje magát csuklóra erősíthető földelőkábelrel, vagy úgy, hogy rendszeresen festetlen fémfelülethez ér (például a számítógép csatlakozóihoz).

 **FIGYELMEZTETÉS** Bánjon óvatosan a komponensekkel és a kártyákkal. Ne érjen hozzá a kártyán lévő komponensekhez vagy érintkezőkhöz. A kártyát tartsa a szélénél vagy a fém szerelőkeretnél fogva. A komponenseket, például a mikroprocesszort vagy a chipet a szélénél, ne az érintkezőknél fogva tartsa.

 **FIGYELMEZTETÉS** A számítógépen csak hivatalos szakember végezhet javításokat. A Dell™ engedélye nélkül végzett szerviztevékenységből adódó károkra nem vonatkozik a garanciavállalás.

 **FIGYELMEZTETÉS** A kábelek kihúzásakor ne magát a kábelt, hanem a csatlakozót vagy a húzófület húzza meg. Néhány kábel csatlakozója reteszrelő kialakítással van ellátva; a kábel eltávolításakor kihúzás előtt a retesz kioldófülét meg kell nyomni. Miközben kihúzza, tartsa egyenesen a csatlakozódugókat, hogy a csatlakozótük ne görbüljenek el. A tápkábelek csatlakoztatása előtt ellenőrizze mindkét csatlakozódugó megfelelő helyzetét és beállítását.

 **FIGYELMEZTETÉS** A számítógép károsodásának elkerülése érdekében végezze el az alábbi műveleteket, mielőtt a számítógép belsejébe nyúl.

1. Annak érdekében, hogy megelőzze a számítógép fedelének karcolódását, győződjön meg arról, hogy a munkaasztal sima és tiszta.

2. Kapcsolja ki a számítógépet (lásd [A számítógép kikapcsolása](#)) és a csatlakoztatott eszközöket.

△ FIGYELMEZTETÉS A hálózati kábel kihúzásakor először a számítógépből húzza ki a kábelt, majd a hálózati eszközből.

3. Húzzon ki minden telefonkábel és hálózati kábelt a számítógépből.
4. Nyomja be és vegye ki a médiakártya-olvasóban lévő kártyákat.
5. Áramtalanítsa a számítógépet és minden csatlakoztatott eszközt.
6. Válassza le a számítógépre csatlakoztatott összes eszközt.

△ FIGYELMEZTETÉS Az alaplap sérülésének elkerülése érdekében vegye ki a főakkumulátort (lásd [Az akkumulátor eltávolítása](#)), mielőtt dolgozni kezd a számítógép belsejében.

7. Távolítsa el az akkumulátort (lásd [Az akkumulátor eltávolítása](#)).
8. Fordítsa a számítógépet fedőlappal felfelé, nyissa fel a kijelzőt, nyomja meg a tápfeszültség gombot az alaplap földelése érdekében.

[Vissza a Tartalomjegyzék oldalra](#)


[Vissza a Tartalomjegyzék oldalra](#)

A BIOS frissítése

Dell™ Inspiron™ 1018 szervizelési kézikönyv

A BIOS-t az alaplap cseréjét követően célszerű frissíteni, vagy akkor, ha ahhoz frissítés érhető el. A BIOS frissítése:

1. Kapcsolja be a számítógépet.
2. Látogasson el a support.dell.com/support/downloads webhelyre.
3. Keresse meg a BIOS frissítőfájlt a számítógépe számára:


 **MEGJEGYZÉS:** A számítógép szervizcímkejét a számítógép alján lévő címkén találhatja.

Ha rendelkezik a számítógépe szervizcímkejével:

- a. Kattintson az **Enter a Service Tag** (Szervizcímke beírása) lehetőségre.
- b. Az **Enter a service tag:** (Szervizcímke beírása:) mezőbe írja be a szervizcímket, kattintson a **Go** (Indítás) gombra, majd lépjen tovább ide: [4. lépés](#).

Ha nem rendelkezik a számítógépe szervizcímkejével:

- a. Kattintson a **Select Model** (Típus kiválasztása) pontra.
- b. A **Select Your Product Family** (Termékcsalád kiválasztása) listából válassza ki a termék típusát.
- c. Válassza ki a termék márkáját a **Select Your Product Line** (Termékvonal kiválasztása) listából.
- d. Válassza ki a termék modellszámát a **Select Your Product Model** (Termékmodell kiválasztása) listából.

 **MEGJEGYZÉS:** Ha másik modellt választott, és újra szeretné kezdeni a műveletet, kattintson a menü jobb felső sarkában lévő **Start Over** (Újrakezdés) lehetőségre.

- e. Kattintson a **Confirm** (Megerősítés) lehetőségre.
4. A képernyőn megjelenik az eredmények listája. Kattintson a **BIOS** lehetőségre.
 5. A legfrissebb BIOS fájl letöltéséhez kattintson a **Download Now** (Letöltés most) gombra. Megjelenik a **File Download** (Fájl letöltése) ablak.
 6. A **Save** (Mentés) gombra kattintva a fájlt az asztalra mentheti. A fájl az asztalra töltődik le.
 7. Kattintson a **Close** (Bezárás) gombra, amikor megjelenik a **Download Complete** (Letöltés kész) ablak. A fájl ikonja megjelenik az asztalon, és ugyanazt a nevet kapja, mint a letöltött BIOS frissítőfájl.
 8. Kattintson kétszer az asztalon a fájl ikonjára, és kövesse a képernyőn megjelenő utasításokat.

[Vissza a Tartalomjegyzék oldalra](#)

[Vissza a Tartalomjegyzék oldalra](#)

Kameramodul

Dell™ Inspiron™ 1018 szervizelési kézikönyv

- [A kamera modul eltávolítása](#)
- [A kamera modul visszahelyezése](#)

⚠ VIGYÁZAT! A számítógép belsejében végzett munka előtt olvassa el figyelmesen a számítógéphez mellékelt biztonsági tudnivalókat. További biztonsági útmutatásokat az előírásoknak való megfelelést igazoló www.dell.com/regulatory_compliance címen találhat.

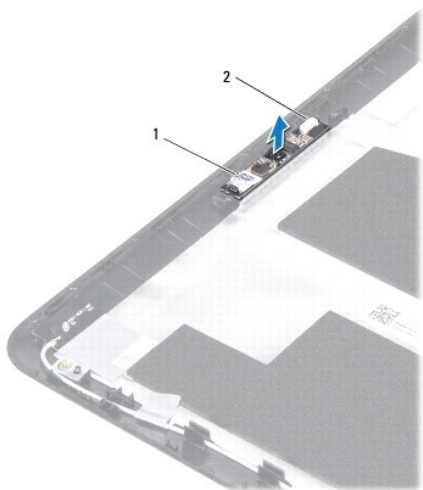
⚠ FIGYELMEZTETÉS Az elektrosztatikus kisülés elkerülése érdekében földelje magát csuklóra erősíthető földelőkábelrel, vagy úgy, hogy rendszeresen festetlen fémfelülethez ér (például a számítógép csatlakozóihoz).

⚠ FIGYELMEZTETÉS A számítógépen csak hivatalos szakember végezhet javításokat. A Dell™ engedélye nélkül végzett szerviztevékenységből adódó károokra nem vonatkozik a garanciavállalás.

⚠ FIGYELMEZTETÉS Az alaplap sérülésének elkerülése érdekében vegye ki a főakkumulátort (lásd [Az akkumulátor eltávolítása](#)), mielőtt dolgozni kezd a számítógép belsejében.

A kamera modul eltávolítása

1. Kövesse a következő fejezet utasításait: [Előkészületek](#).
2. Távolítsa el az akkumulátort (lásd [Az akkumulátor eltávolítása](#)).
3. Távolítsa el a billentyűzetet (lásd [A billentyűzet eltávolítása](#)).
4. Távolítsa el a merevlemez-meghajtó szerelvényt (kövesse a [4. lépés](#) és [6. lépés](#) közötti lépéseket itt: [A merevlemez kiszérése](#)).
5. Távolítsa el a kéztámaszt (lásd [A csuklótámasz eltávolítása](#)).
6. Távolítsa el a memóriamodult (lásd [A memóriamodul eltávolítása](#)).
7. Távolítsa el a középső burkolatot (lásd [A középső burkolat leszerelése](#)).
8. Távolítsa el a kijelzőegységet (lásd [A kijelző kiszérése](#)).
9. Távolítsa el a kijelzőelőlapot (lásd [A kijelzőelőlap eltávolítása](#)).
10. Távolítsa el a kijelzőpanelt (lásd [Kijelző panel eltávolítása](#)).
11. Óvatosan távolítsa el a kijelző burkolatából a kameramodult.



1 kameramodul 2 a kamera kábelcsatlakozója

A kamera modul visszahelyezése

1. Kövesse a következő fejezet utasításait: [Előkészületek](#).
2. Az illesztési jelek segítségével illesse vissza a kameramodult a kijelzőburkolatra.
3. Helyezze vissza a kijelzőpanelt (lásd [A kijelzőpanel visszahelyezése](#)).
4. Helyezze vissza a kijelzőelőlapot (lásd [A kijelzőelőlap visszahelyezése](#)).
5. Helyezze vissza a kijelzőegységet (lásd [A kijelzőegység visszahelyezése](#)).
6. Helyezze vissza a középső burkolatot (lásd [A középső burkolat visszahelyezése](#)).
7. Helyezze vissza a memóriamodult (lásd [A memóriamodul visszahelyezése](#)).
8. Helyezze vissza a csuklótámasz szerelvényt (lásd [A csuklótámasz visszaszerelése](#)).
9. Helyezze vissza a merevlemez-meghajtó szerelvényt (kövesse a [5. lépés](#) és [7. lépés](#) közötti lépéseket itt: [A merevlemez beszerelése](#)).
10. Helyezze vissza a billentyűzetet (lásd [A billentyűzet visszahelyezése](#)).
11. Helyezze vissza az akkumulátort (lásd [Az elem cseréje](#)).

△ FIGYELMEZTETÉS Mielőtt bekapcsolná a számítógépet, helyezzen vissza minden csavart, és győződjön meg arról, hogy nem maradt felhasználatlan csavar a számítógép belsejében. A számítógép belsejében maradt, vissza nem helyezett csavarok károsíthatják a számítógépet.

[Vissza a Tartalomjegyzék oldalra](#)

[Vissza a Tartalomjegyzék oldalra](#)

Gombelem

Dell™ Inspiron™ 1018 szervizelési kézikönyv

- [A gombelem eltávolítása](#)
- [A gombelem visszahelyezése](#)

⚠ VIGYÁZAT! A számítógép belsejében végzett munka előtt olvassa el figyelmesen a számítógéphez mellékelt biztonsági tudnivalókat. További biztonsági útmutatásokat az előírásoknak való megfelelést igazoló www.dell.com/regulatory_compliance címen találhat.

⚠ FIGYELMEZTETÉS Az elektrosztatikus kisülés elkerülése érdekében földelje magát csuklóra erősíthető földelőkábelrel, vagy úgy, hogy rendszeresen festetlen fémfelülethez ér (például a számítógép csatlakozóihoz).

⚠ FIGYELMEZTETÉS A számítógépen csak hivatalos szakember végezhet javításokat. A Dell™ engedélye nélkül végzett szerviztevékenységből adódó károkra nem vonatkozik a garanciavállalás.

⚠ FIGYELMEZTETÉS Az alaplappal sérülésének elkerülése érdekében vegye ki a főakkumulátort (lásd [Az akkumulátor eltávolítása](#)), mielőtt dolgozni kezd a számítógép belsejében.

A gombelem eltávolítása

1. Kövesse a következő fejezet utasításait: [Előkészületek](#).
2. Távolítsa el az akkumulátort (lásd [Az akkumulátor eltávolítása](#)).
3. Távolítsa el az alaplappot (lásd [Az alaplappal kiserelése](#)).
4. Fordítsa az alaplappot fejjel lefelé.
5. Egy műanyag pálcával segítségével óvatosan emelje ki a gombelemet az alaplapon található aljzatból.



1	műanyag pálcával	2	gombelem
---	------------------	---	----------

A gombelem visszahelyezése

1. Kövesse a következő fejezet utasításait: [Előkészületek](#).
2. Helyezze a gombelemet pozitív oldalával felfelé az alaplapon található aljzatba.
3. Helyezze vissza az alaplappot (lásd [Az alaplappal visszahelyezése](#)).
4. Helyezze vissza az akkumulátort (lásd [Az elem cseréje](#)).

⚠ FIGYELMEZTETÉS Mielőtt bekapcsolná a számítógépet, helyezzen vissza minden csavart, és győződjön meg arról, hogy nem maradt felhasználatlan csavar a számítógép belsejében. A számítógép belsejében maradt, vissza nem helyezett csavarok károsíthatják a számítógépet.

[Vissza a Tartalomjegyzék oldalra](#)

[Vissza a Tartalomjegyzék oldalra](#)

Hálózati adapter csatlakozó

Dell™ Inspiron™ 1018 szervizelési kézikönyv

- [A váltóáramú adaptercsatlakozó eltávolítása](#)
- [A hálózati adapter csatlakozójának visszahelyezése](#)

⚠ VIGYÁZAT! A számítógép belsejében végzett munka előtt olvassa el figyelmesen a számítógéphez mellékelt biztonsági tudnivalókat. További biztonsági útmutatásokat az előírásoknak való megfelelést igazoló www.dell.com/regulatory_compliance címen találhat.

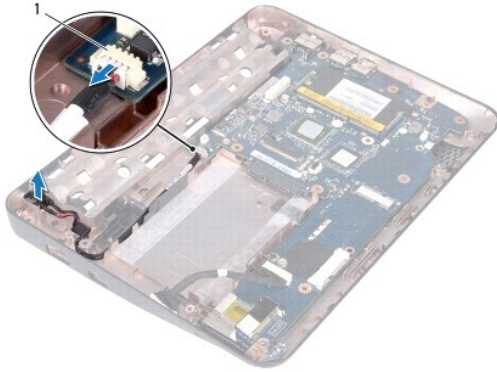
⚠ FIGYELMEZTETÉS Az elektrosztatikus kisülés elkerülése érdekében földelje magát csuklóra erősíthető földelőkábelrel, vagy úgy, hogy rendszeresen festetlen fémfelülethez ér (például a számítógép csatlakozóihoz).

⚠ FIGYELMEZTETÉS A számítógépen csak hivatalos szakember végezhet javításokat. A Dell™ engedélye nélkül végzett szerviztevékenységből adódó károkra nem vonatkozik a garanciavállalás.

⚠ FIGYELMEZTETÉS Az alaplap sérülésének elkerülése érdekében vegye ki a főakkumulátort (lásd [Az akkumulátor eltávolítása](#)), mielőtt dolgozni kezd a számítógép belsejében.

A váltóáramú adaptercsatlakozó eltávolítása

1. Kövesse a következő fejezet utasításait: [Előkészületek](#).
2. Távolítsa el az akkumulátort (lásd [Az akkumulátor eltávolítása](#)).
3. Távolítsa el a billentyűzetet (lásd [A billentyűzet eltávolítása](#)).
4. Távolítsa el a merevlemez-meghajtó szerelvényt (kövesse a [4. lépés](#) és [6. lépés](#) közötti lépéseket itt: [A merevlemez kiszérése](#)).
5. Távolítsa el a csuklótámasz szerelvényt (lásd [A csuklótámasz eltávolítása](#)).
6. Távolítsa el a memóriamodult (lásd [A memóriamodul eltávolítása](#)).
7. Távolítsa el a Mini-Card kártyát (lásd [A Mini-Card eltávolítása](#)).
8. Távolítsa el a középső burkolatot (lásd [A középső burkolat leszerelése](#)).
9. Távolítsa el a képernyőegységet (lásd [A kijelző kiszérése](#)).
10. Távolítsa el a rögzítőkereteket (lásd [A rögzítőkeretek eltávolítása](#)).
11. Távolítsa el az I/O kártyát (lásd [Az I/O áramkört kártya eltávolítása](#)).
12. Jegyezze meg a váltóáramú adapter csatlakozókábelének útvonalát, és vegye ki a kábelt a kábelcvezetőből.
13. Emelje ki a hálózati adapter csatlakozóját a számítógépből.



1 Hálózati tápadapter csatlakozó

A hálózati adapter csatlakozójának visszahelyezése

1. Kövesse a következő fejezet utasításait: [Előkészületek](#).
2. Helyezze a váltóáramú adaptercsatlakozót a számítógép aljába.
3. Vezesse a váltakozó áramú adapter kábelét a kábelvezetőbe, és csatlakoztassa a kábelt az alaplapon lévő csatlakozóba.
4. Helyezze vissza az I/O kártyát (lásd [Az I/O áramköri kártya visszahelyezése](#)).
5. Helyezze vissza a rögzítőkereteket (lásd [A rögzítőkeretek visszahelyezése](#)).
6. Helyezze vissza a kijelzőegységet (lásd [A kijelzőegység visszahelyezése](#)).
7. Helyezze vissza a középső burkolatot (lásd [A középső burkolat visszahelyezése](#)).
8. Helyezze vissza a Mini-Card kártyát (lásd [A Mini-Card kártya cseréje](#)).
9. Helyezze vissza a memóriamodult (lásd [A memóriamodul visszahelyezése](#)).
10. Helyezze vissza a csuklótámasz szerelvényt (lásd [A csuklótámasz visszaszerelése](#)).
11. Helyezze vissza a merevlemez-meghajtó szerelvényt (kövesse a [5. lépés](#) és [7. lépés](#) közötti lépéseket itt: [A merevlemez beszerelése](#)).
12. Helyezze vissza a billentyűzetet (lásd [A billentyűzet visszahelyezése](#)).
13. Helyezze vissza az akkumulátort (lásd [Az elem cseréje](#)).

△ FIGYELMEZTETÉS Mielőtt bekapcsolná a számítógépet, helyezzen vissza minden csavart, és győződjön meg arról, hogy nem maradt felhasználatlan csavar a számítógép belsejében. A számítógép belsejében maradt, vissza nem helyezett csavarok károsíthatják a számítógépet.

[Vissza a Tartalomjegyzék oldalra](#)

[Vissza a Tartalomjegyzék oldalra](#)

Kijelző

Dell™ Inspiron™ 1018 szervizelési kézikönyv

- [Kijelzőegység](#)
- [Kijelzőelőlap](#)
- [Kijelzőpanel](#)
- [Kijelzőkábel](#)
- [Kijelzőpanel-szerelvények](#)

⚠ VIGYÁZAT! A számítógép belsejében végzett munka előtt olvassa el figyelmesen a számítógéphez mellékelt biztonsági tudnivalókat. További biztonsági útmutatásokat az előírásoknak való megfelelést igazoló www.dell.com/regulatory_compliance címen találhat.

⚠ FIGYELMEZTETÉS Az elektrosztatikus kisülés elkerülése érdekében földelje magát csuklóra erősíthető földelőkábelrel, vagy úgy, hogy rendszeresen festetlen fémfelülethez ér (például a számítógép csatlakozóihoz).

⚠ FIGYELMEZTETÉS A számítógépen csak hivatalos szakember végezhet javításokat. A Dell™ engedélye nélkül végzett szerviztevékenységből adódó károkra nem vonatkozik a garanciavállalás.

⚠ FIGYELMEZTETÉS Az alaplap sérülésének elkerülése érdekében vegye ki a főakkumulátort (lásd [Az akkumulátor eltávolítása](#)), mielőtt dolgozni kezd a számítógép belsejében.

Kijelzőegység

A kijelző kiszérése

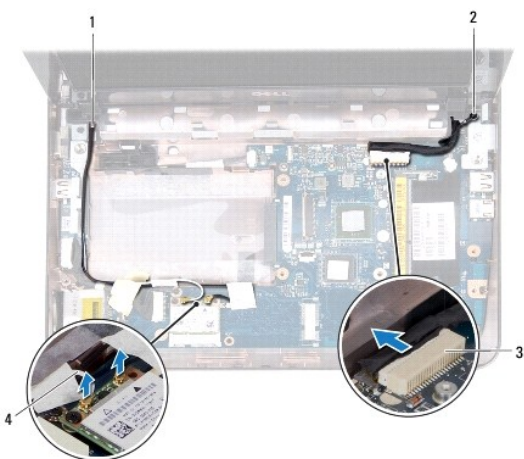
1. Kövesse a következő fejezet utasításait: [Előkészületek](#).
2. Távolítsa el az akkumulátort (lásd [Az akkumulátor eltávolítása](#)).
3. Távolítsa el a billentyűzetet (lásd [A billentyűzet eltávolítása](#)).
4. Távolítsa el a merevlemez-meghajtó szerelvényt (kövesse a [4. lépés](#) és [6. lépés](#) közötti lépéseket itt: [A merevlemez kiszérése](#)).
5. Távolítsa el a kéztámaszt (lásd [A csuklótámasz eltávolítása](#)).
6. Távolítsa el a memóriamodult (lásd [A memóriamodul eltávolítása](#)).
7. Távolítsa el a középső burkolatot (lásd [A középső burkolat leszerelése](#)).
8. Távolítsa el a csavart, amely a kijelző-szerelvényt a számítógép aljához rögzíti.



1 csavar

FIGYELMEZTETÉS A kijelző kinyitásakor legyen nagyon óvatos, hogy elkerülje a kijelző- szerelvény sérülését.

9. Nyissa fel a kijelzőt, amennyire csak lehetséges.
10. Húzza le a Mini-Card kártya antennakábeleit a Mini-Card kártyáról.
11. Jegyezze meg a Mini-Card antennakábelek útvonalát, majd távolítsa el a kábeleket a csuklótámaszon található kábelvezetőkből.
12. Válassza le a kijelzőkábel az alaplapi csatlakozóról.



1	Mini-Card kábel vezetése	2	a kijelzőkábel földelőcsavarja
3	a kijelzőkábel csatlakozója	4	antennakábelek (2)

13. Távolítsa el a két csavart, amely a kijelzőegységet a számítógép aljához rögzíti.
14. Emelje ki a kijelzőt a számítógép aljából.



1 csavarok (2 db)

A kijelzőegység visszahelyezése

1. Kövesse a következő fejezet utasításait: [Előkészületek](#).
2. A kijelzőegységet illessze a helyére, és helyezze vissza a bal oldali sarokpánt melletti csavart, amely a kijelzőegységet a számítógép aljához rögzíti.
3. Helyezze a kijelző földelőkábelét a csavarbemenetre, és helyezze vissza a kijelző földelőkábelét rögzítő csavart.
4. Csatlakoztassa a kijelzőkábelét az alaplapi csatlakozóhoz.
5. Vezesse át a Mini-Card antennakábeleit a kéztámaszon található kábelvezetőkön.
6. Csatlakoztassa a Mini-Card antennakábeleit a Mini-Card kártyához (lásd [A Mini-Card kártya cseréje](#)).
7. Zárja le a kijelzőt, és helyezze vissza a csavart, amely a kijelzőegységet a számítógép aljához rögzíti.
8. Helyezze vissza a középső burkolatot (lásd [A középső burkolat visszahelyezése](#)).
9. Helyezze vissza a memóriamodult (lásd [A memóriamodul visszahelyezése](#)).
10. Helyezze vissza a kéztámasz szerelvényt (lásd [A csuklótámasz visszaszerelése](#)).
11. Helyezze vissza a merevlemez-meghajtó szerelvényt (kövesse a [5. lépés](#) és [7. lépés](#) közötti lépéseket itt: [A merevlemez beszerelése](#)).
12. Helyezze vissza a billentyűzetet (lásd [A billentyűzet visszahelyezése](#)).
13. Helyezze vissza az akkumulátort (lásd [Az elem cseréje](#)).

FIGYELMEZTETÉS Mielőtt bekapcsolná a számítógépet, helyezzen vissza minden csavart, és győződjön meg arról, hogy nem maradt felhasználatlan csavar a számítógép belsejében. A számítógép belsejében maradt, vissza nem helyezett csavarok károsíthatják a számítógépet.

Kijelzőelőlap

A kijelzőelőlap eltávolítása

FIGYELMEZTETÉS A kijelzőelőlap nagyon törékeny. Óvatosan távolítsa el, nehogy megsérüljön.

1. Kövesse a következő fejezet utasításait: [Előkészületek](#).
2. Távolítsa el a kijelzőegységet (lásd [A kijelző kiszérése](#)).
3. Helyezze vissza a két gumipárnát, amelyek a kijelzőelőlap csavarjait borítják.
4. Távolítsa el a két csavart, amelyek a kijelzőelőlapot a kijelzőszerkezethez rögzítik.



1	csavarok (2 db)	2	gumipárnák (2)
3	kijelzőelőlap		

5. Ujjbeggyel óvatosan hajlítsa fel a kijelzőelőlap belső széléit.
6. Emelje ki a kijelzőelőlapot a kijelzőegységéből.

A kijelzőelőlap visszahelyezése

1. Kövesse a következő fejezet utasításait: [Előkészületek](#).
2. Igazítsa vissza az előlapot a kijelzőpanelre, és finoman pattintsa helyre.
3. Helyezze vissza a két csavart, amelyek a kijelzőelőlapot a kijelző hátlapjához rögzítik.
4. Helyezze vissza a két gumipárnát, amelyek a kijelzőelőlap csavarjait borítják.
5. Helyezze vissza a kijelzőegységet (lásd [A kijelzőegység visszahelyezése](#)).

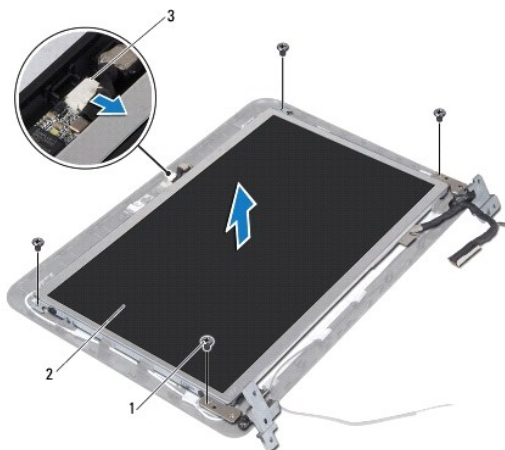
FIGYELMEZTETÉS Mielőtt bekapcsolná a számítógépet, helyezzen vissza minden csavart, és győződjön meg arról, hogy nem maradt felhasználatlan csavar a számítógép belsejében. A számítógép belsejében maradt, vissza nem helyezett csavarok károsíthatják a számítógépet.

Kijelzőpanel

Kijelző panel eltávolítása

1. Kövesse a következő fejezet utasításait: [Előkészületek](#).

- Távolítsa el a kijelzőegységet (lásd [A kijelző kiszerelése](#)).
- Távolítsa el a kijelzőelőlapot (lásd [A kijelzőelőlap eltávolítása](#)).
- Válassa le a kamerakábelt a kameramodul csatlakozójáról.
- Távolítsa el azt a négy csavart, amelyek a kijelzőpanelt a kijelző háttapjához rögzítik.
- Emelje ki a kijelzőpanelt a kijelző háttapjából.



1	csavarok (4)	2	kijelzőpanel
3	a kamera kábelcsatlakozója		

A kijelzőpanel visszahelyezése

- Kövesse a következő fejezet utasításait: [Előkészületek](#).
- Helyezze a kijelzőpanel kereteket a kijelző háttapjára.
- Csatlakoztassa a kamera kábelét a kameramodul csatlakozójához.
- Tegye vissza a négy csavart, amelyek a kijelzőpanelt a kijelző háttapjához rögzítik.
- Helyezze vissza a kijelzőelőlapot (lásd [A kijelzőelőlap visszahelyezése](#)).
- Helyezze vissza a kijelzőegységet (lásd [A kijelzőegység visszahelyezése](#)).

FIGYELMEZTETÉS Mielőtt bekapcsolná a számítógépet, helyezzen vissza minden csavart, és győződjön meg arról, hogy nem maradt felhasználatlan csavar a számítógép belsejében. A számítógép belsejében maradt, vissza nem helyezett csavarok károsíthatják a számítógépet.

Kijelzőkábel

A kijelző kábelének eltávolítása

- Kövesse a következő fejezet utasításait: [Előkészületek](#).
- Távolítsa el a kijelzőegységet (lásd [A kijelző kiszerelése](#)).

3. Távolítsa el a kijelzőelőlapot (lásd [A kijelzőelőlap eltávolítása](#)).
4. Távolítsa el a kijelzőpanelt (lásd [Kijelző panel eltávolítása](#)).
5. Fordítsa a kijelzőpanelt fejjel lefelé, és helyezze egy tiszta felületre.
6. Húzza meg a kábelfűlét, hogy a kijelzőkábelt leválassza az alaplapi csatlakozóról.



1	kijelzőkábel	2	húzófül
3	a kijelzőkábel csatlakozója		

7. Óvatosan húzza le a kijelzőkábelt a kijelző panelről.

A kijelző kábelének visszahelyezése

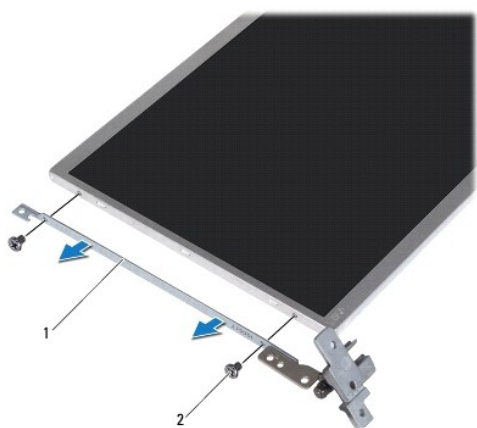
1. Kövesse a következő fejezet utasításait: [Főkészültek](#).
2. Igazítsa a kijelzőkábelt a kijelzőpanel pereméhez.
3. Csatlakoztassa a kijelzőkábelt a kijelzőpanel csatlakozójához.
4. Helyezze vissza a kijelzőpanelt (lásd [A kijelzőpanel visszahelyezése](#)).
5. Helyezze vissza a kijelzőelőlapot (lásd [A kijelzőelőlap visszahelyezése](#)).
6. Helyezze vissza a kijelzőegységet ([A kijelzőegység visszahelyezése](#)).

△ FIGYELMEZTETÉS Mielőtt bekapcsolná a számítógépet, helyezzen vissza minden csavart, és győződjön meg arról, hogy nem maradt felhasználatlan csavar a számítógép belsejében. A számítógép belsejében maradt, vissza nem helyezett csavarok károsíthatják a számítógépet.

Kijelzőpanel-szerelvények

A kijelzőpanel-szerelvények eltávolítása

1. Kövesse a következő fejezet utasításait: [Előkészületek](#).
2. Távolítsa el a kijelzőegységet (lásd [A kijelző kiszérése](#)).
3. Távolítsa el a kijelzőelőlapot (lásd [A kijelzőelőlap eltávolítása](#)).
4. Távolítsa el a kijelzőpanelt (lásd [Kijelző panel eltávolítása](#)).
5. Vegye ki azt a négy csavart (kettő mindkét oldalon), amelyek a kijelzőpanel keretét a kijelzőpanelhez rögzítik.
6. Emelje le a kijelzőpanel keretét a kijelzőpanelről.



1	kijelzőpanel keretek (2)	2	csavarok (4)
---	--------------------------	---	--------------

A kijelzőpanel-szerelvények visszahelyezése

1. Kövesse a következő fejezet utasításait: [Előkészületek](#).
2. Helyezze vissza a kijelzőpanel kereteket.
3. Helyezze vissza azt a négy csavart (kettő minden oldalon), amelyek a kijelzőpanel keretét a kijelzőpanelhez rögzítik.
4. Helyezze vissza a kijelzőpanelt (lásd [A kijelzőpanel visszahelyezése](#)).
5. Helyezze vissza a kijelzőelőlapot (lásd [A kijelzőelőlap visszahelyezése](#)).
6. Helyezze vissza a kijelzőegységet (lásd [A kijelzőegység visszahelyezése](#)).

⚠ FIGYELMEZTETÉS Mielőtt bekapcsolná a számítógépet, helyezzen vissza minden csavart, és győződjön meg arról, hogy nem maradt felhasználatlan csavar a számítógép belsejében. A számítógép belsejében maradt, vissza nem helyezett csavarok károsíthatják a számítógépet.

[Vissza a Tartalomjegyzék oldalra](#)

[Vissza a Tartalomjegyzék oldalra](#)

Merevlemez

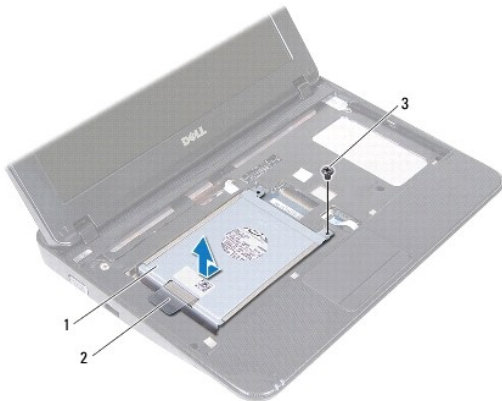
Dell™ Inspiron™ 1018 szervizelési kézikönyv

- [A merevlemez kiszérése](#)
- [A merevlemez beszerelése](#)

- ⚠ **VIGYÁZAT!** A számítógép belsejében végzett munka előtt olvassa el figyelmesen a számítógéphez mellékelt biztonsági tudnivalókat. További biztonsági útmutatásokat az előírásoknak való megfelelést igazoló www.dell.com/regulatory_compliance címen találhat.
- ⚠ **VIGYÁZAT!** Ha olyankor távolítja el a merevlemez-meghajtót, amikor az meleg, ne érintse meg a merevlemez-meghajtó fémházát.
- ⚠ **FIGYELMEZTETÉS** Az elektrosztatikus kisülés elkerülése érdekében földelje magát csuklóra erősíthető földelőkábelrel, vagy úgy, hogy rendszeresen festetlen fémfelülethez ér (például a számítógép csatlakozóihoz).
- ⚠ **FIGYELMEZTETÉS** Az alaplap sérülésének elkerülése érdekében vegye ki a főakkumulátort (lásd [Az akkumulátor eltávolítása](#)), mielőtt dolgozni kezd a számítógép belsejében.
- ⚠ **FIGYELMEZTETÉS** Az adatvesztés megelőzése érdekében a merevlemez-meghajtó szerkezet kiszérése előtt kapcsolja ki a számítógépet (lásd [A számítógép kikapcsolása](#)). Ne távolítsa el a merevlemez-meghajtót, ha a számítógép működik, vagy alvó állapotban van.
- ⚠ **FIGYELMEZTETÉS** A merevlemez-meghajtók rendkívül érzékenyek. Legyen óvatos a merevlemez-meghajtók kezelésekor.
- ⚠ **FIGYELMEZTETÉS** A számítógépen csak hivatalos szakember végezhet javításokat. A Dell™ engedélye nélkül végzett szerviztevékenységből adódó károkra nem vonatkozik a garanciavállalás.
- ☑ **MEGJEGYZÉS:** A Dell nem vállal semmilyen kompatibilitási garanciát, és nem biztosít támogatást olyan merevlemez-meghajtókhoz, amelyeket nem a Dell-től szerzett be.
- ☑ **MEGJEGYZÉS:** Nem a Dell-től származó merevlemez-meghajtó telepítése esetén az új meghajtóra operációs rendszert, illesztőprogramokat és alkalmazásokat kell telepíteni.

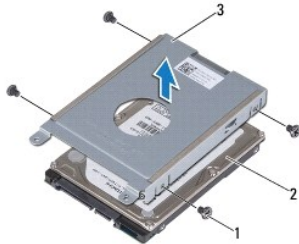
A merevlemez kiszérése

1. Kövesse a következő fejezet utasításait: [Előkészületek](#).
2. Távolítsa el az akkumulátort (lásd [Az akkumulátor eltávolítása](#)).
3. Távolítsa el a billentyűzetet (lásd [A billentyűzet eltávolítása](#)).
4. Távolítsa el a csavart, amely a merevlemez-meghajtó szerkezetet az alaplaphoz rögzíti.
5. A húzófül használatával csúsztassa oldalra a merevlemez-meghajtó szerelvényt annak érdekében, hogy leválassza azt az alaplap csatlakozóról.
6. Emelje ki a merevlemez-meghajtó szerelvényt a számítógépből.



1	merevlemez-meghajtó szerelvény	2	húzófül
3	csavar		

- Távolítsa el a négy csavart, amely a merevlemez-meghajtót a kerethez rögzíti.
- Emelje le a merevlemez tartókeretét a merevlemezről.



1	csavarok (4)	2	merevlemez
3	a merevlemez-meghajtó kerete		

A merevlemez beszerelése

- Kövesse a következő fejezet utasításait: [Előkészületek](#).
- Vegye ki az új merevlemez-meghajtót a csomagolásból.
Őrizze meg az eredeti csomagolást a merevlemez-meghajtó későbbi tárolásához és szállításához.
- Helyezze a merevlemez-meghajtót a tartókeretbe.
- Helyezze vissza azt a négy csavart, amely a merevlemez-meghajtót a kerethez rögzíti.
- Helyezze vissza a merevlemez-meghajtó szerelvényt a számítógépbe.
- A húzófül segítségével csúsztassa a merevlemez-meghajtó szerelvényt az alaplapi csatlakozóba.
- Helyezze vissza a csavart, amely a merevlemez-meghajtó szerkezetet az alaplaphoz rögzíti.
- Helyezze vissza a billentyűzetet (lásd [A billentyűzet visszahelyezése](#)).
- Helyezze vissza az akkumulátort (lásd [Az elem cseréje](#)).

FIGYELMEZTETÉS Mielőtt bekapcsolná a számítógépet, helyezzen vissza minden csavart, és győződjön meg arról, hogy nem maradt felhasználatlan csavar a számítógép belsejében. A számítógép belsejében maradt, vissza nem helyezett csavarok károsíthatják a számítógépet.

[Vissza a Tartalomjegyzék oldalra](#)

[Vissza a Tartalomjegyzék oldalra](#)

Középső burkolat

Dell™ Inspiron™ 1018 szervizelési kézikönyv

- [A középső burkolat leszerelése](#)
- [A középső burkolat visszahelyezése](#)

⚠ VIGYÁZAT! A számítógép belsejében végzett munka előtt olvassa el figyelmesen a számítógéphez mellékelt biztonsági tudnivalókat. További biztonsági útmutatásokat az előírásoknak való megfelelést igazoló www.dell.com/regulatory_compliance címen találhat.

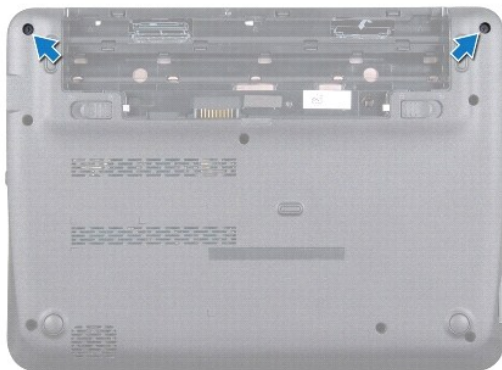
⚠ FIGYELMEZTETÉS Az elektrosztatikus kisülés elkerülése érdekében földelje magát csuklóra erősíthető földelőkábelrel, vagy úgy, hogy rendszeresen festetlen fémfelülethez ér (például a számítógép csatlakozóihoz).

⚠ FIGYELMEZTETÉS A számítógépen csak hivatalos szakember végezhet javításokat. A Dell™ engedélye nélkül végzett szerviztevékenységből adódó károkra nem vonatkozik a garanciavállalás.

⚠ FIGYELMEZTETÉS Az alaplap sérülésének elkerülése érdekében vegye ki a főakkumulátort (lásd [Az akkumulátor eltávolítása](#)), mielőtt dolgozni kezd a számítógép belsejében.

A középső burkolat leszerelése

1. Kövesse a következő fejezet utasításait: [Előkészületek](#).
2. Távolítsa el az akkumulátort (lásd [Az akkumulátor eltávolítása](#)).
3. Távolítsa el a középső burkolatot a számítógéphez rögzítő két csavart.



4. Egy műanyag pálcá segítségével óvatosan emelje ki a középső burkolatot a számítógép-házból.
5. Emelje le a középső burkolatot a számítógépről.



1	középső burkolat	2	műanyag pálcá
---	------------------	---	---------------

A középső burkolat visszahelyezése

1. Kövesse a következő fejezet utasításait: [Előkészületek](#).
2. Igazítsa a középső burkolat mögötti füleket a számítógép alján található nyílásokba, és óvatosan pattintsa a helyére.
3. Fordítsa fel a számítógépet.
4. Helyezze vissza a középső burkolatot a számítógéphez rögzítő két csavart.
5. Helyezze vissza az akkumulátort (lásd [Az elem cseréje](#)).

△ FIGYELMEZTETÉS Mielőtt bekapcsolná a számítógépet, helyezzen vissza minden csavart, és győződjön meg arról, hogy nem maradt felhasználatlan csavar a számítógép belsejében. A számítógép belsejében maradt, vissza nem helyezett csavarok károsíthatják a számítógépet.

[Vissza a Tartalomjegyzék oldalra](#)

[Vissza a Tartalomjegyzék oldalra](#)

I/O kártya

Dell™ Inspiron™ 1018 szervizelési kézikönyv

- [Az I/O áramköri kártya eltávolítása](#)
- [Az I/O áramköri kártya visszahelyezése](#)

⚠ VIGYÁZAT! A számítógép belsejében végzett munka előtt olvassa el figyelmesen a számítógéphez mellékelte biztonsági tudnivalókat. További biztonsági útmutatásokat az előírásoknak való megfelelést igazoló www.dell.com/regulatory_compliance címen találhat.

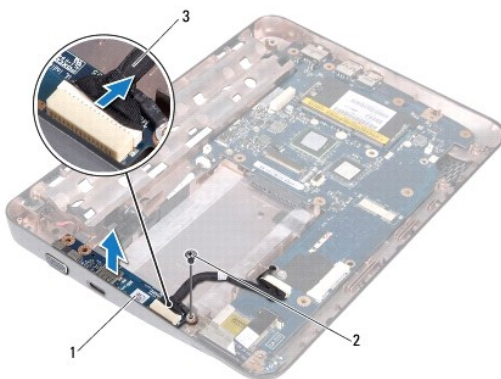
⚠ FIGYELMEZTETÉS Az elektrosztatikus kisülés elkerülése érdekében földelje magát csuklóra erősíthető földelőkábelrel, vagy úgy, hogy rendszeresen festetlen fémfelülethez ér (például a számítógép csatlakozóihoz).

⚠ FIGYELMEZTETÉS A számítógépen csak hivatalos szakember végezhet javításokat. A Dell™ engedélye nélkül végzett szerviztevékenységből adódó károkokra nem vonatkozik a garanciavállalás.

⚠ FIGYELMEZTETÉS Az alaplap sérülésének elkerülése érdekében vegye ki a főakkumulátort (lásd [Az akkumulátor eltávolítása](#)), mielőtt dolgozni kezd a számítógép belsejében.

Az I/O áramköri kártya eltávolítása

1. Kövesse a következő fejezet utasításait: [Előkészületek](#).
2. Távolítsa el az akkumulátort (lásd [Az akkumulátor eltávolítása](#)).
3. Távolítsa el a billentyűzetet (lásd [A billentyűzet eltávolítása](#)).
4. Távolítsa el a merevlemez-meghajtó szerelvényt (kövesse a [4. lépés](#) és [6. lépés](#) közötti lépéseket itt: [A merevlemez kiszérése](#)).
5. Távolítsa el a kéztámaszt (lásd [A csuklótámasz eltávolítása](#)).
6. Távolítsa el a memóriamodult (lásd [A memóriamodul eltávolítása](#)).
7. Távolítsa el a középső burkolatot (lásd [A középső burkolat leszerelése](#)).
8. Távolítsa el a kijelzőegységet (lásd [A kijelző kiszérése](#)).
9. Távolítsa el a rögzítőkereteket (lásd [A rögzítőkeretek eltávolítása](#)).
10. Csatlakoztassa le az I/O kártya kábelét az I/O kártya csatlakozójáról.



1	I/O kártya	2	földelőcsavar
---	------------	---	---------------

11. Távolítsa el a földelőcsavart, amely az I/O kártyát rögzíti a számítógép aljához.
12. Emelje meg az I/O kártyát, és engedje fel az I/O kártya csatlakozóit a számítógép aljából.

Az I/O áramköri kártya visszahelyezése

1. Kövesse a következő fejezet utasításait: [Előkészületek](#).
2. Igazítsa az I/O kártyán található csatlakozókat a számítógép aljában található csatlakozónyílásokhoz.
3. Csatlakoztassa az I/O kártya kábelét az I/O kártya csatlakozójához.
4. Helyezze az I/O kártya földelőkábelét a csavarbemenetre, és helyezze vissza a kijelző földelőkábelét rögzítő csavart.
5. Helyezze vissza a rögzítőkereteket (lásd [A rögzítőkeretek visszahelyezése](#)).
6. Helyezze vissza a kijelzőegységet (lásd [A kijelzőegység visszahelyezése](#)).
7. Helyezze vissza a középső burkolatot (lásd [A középső burkolat visszahelyezése](#)).
8. Helyezze vissza a memóriamodult (lásd [A memóriamodul visszahelyezése](#)).
9. Helyezze vissza a kéztámasz szerelvényt (lásd [A csuklótámasz visszaszerelése](#)).
10. Helyezze vissza a merevlemez-meghajtó szerelvényt (kövesse a [5. lépés](#) és [7. lépés](#) közötti lépéseket itt: [A merevlemez beszerelése](#)).
11. Helyezze vissza a billentyűzetet (lásd [A billentyűzet visszahelyezése](#)).
12. Helyezze vissza az akkumulátort (lásd [Az elem cseréje](#)).

 **FIGYELMEZTETÉS** Mielőtt bekapcsolná a számítógépet, helyezzen vissza minden csavart, és győződjön meg arról, hogy nem maradt felhasználatlan csavar a számítógép belsejében. A számítógép belsejében maradt, vissza nem helyezett csavarok károsíthatják a számítógépet.

[Vissza a Tartalomjegyzék oldalra](#)

[Vissza a Tartalomjegyzék oldalra](#)

Billentyűzet

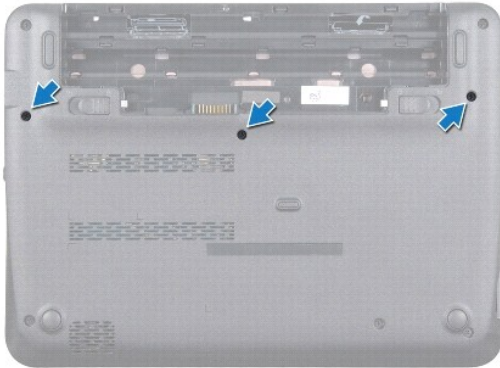
Dell™ Inspiron™ 1018 szervizelési kézikönyv

- [A billentyűzet eltávolítása](#)
- [A billentyűzet visszahelyezése](#)

- ⚠ **VIGYÁZAT!** A számítógép belsejében végzett munka előtt olvassa el figyelmesen a számítógéphez mellékelt biztonsági tudnivalókat. További biztonsági útmutatásokat az előírásoknak való megfelelést igazoló www.dell.com/regulatory_compliance címen találhat.
- ⚠ **FIGYELMEZTETÉS** Az elektrosztatikus kisülés elkerülése érdekében földelje magát csuklóra erősíthető földelőkábelrel, vagy úgy, hogy rendszeresen festetlen fémfelülethez ér (például a számítógép csatlakozóihoz).
- ⚠ **FIGYELMEZTETÉS** A számítógépen csak hivatalos szakember végezhet javításokat. A Dell™ engedélye nélkül végzett szerviztevékenységből adódó károkról nem vonatkozik a garanciavállalás.
- ⚠ **FIGYELMEZTETÉS** Az alaplap sérülésének elkerülése érdekében vegye ki a főakkumulátort (lásd [Az akkumulátor eltávolítása](#)), mielőtt dolgozni kezd a számítógép belsejében.

A billentyűzet eltávolítása

1. Kövesse a következő fejezet utasításait: [Előkészületek](#).
2. Távolítsa el az akkumulátort (lásd [Az akkumulátor eltávolítása](#)).
3. Távolítsa el azt a három csavart, amelyek a billentyűzetet a számítógép aljához rögzítik.



4. Fordítsa fel a számítógépet, és nyissa ki a megjelenítőt, amennyire csak lehetséges.
5. Csúsztasson műanyag pálcát a billentyűzet és a kéztámasz közé, és emelje ki a billentyűzetet a kéztámaszon lévő fűlek közül történő kioldáshoz.
6. Óvatosan emelje fel a billentyűzetet, és csúsztassa ki a billentyűzeten található fűleket a kéztámasz nyílásaiból.

- ⚠ **FIGYELMEZTETÉS** A billentyűzet gombjai törékenyek, könnyen elmozdíthatók, visszahelyezésük pedig időigényes művelet. Legyen óvatos a billentyűzet eltávolításakor és kezelésekor.
- ⚠ **FIGYELMEZTETÉS** Legyen különösen óvatos a billentyűzet eltávolításakor és kezelésekor. Nem megfelelő bánásmód esetén megkarcolhatja a kijelzőpanelt.



1	billentyűzet fűle (4)	2	kéztámasz
3	billentyűzet	4	műanyag pálcá

- Fordítsa fel a billentyűzetet, és tegye a kéztámaszra.
- Nyomja fel a csatlakozófüleket, és csatlakoztassa le a billentyűzetkábel az alaplapi csatlakozóról.



1	billentyűzetkábel	2	csatlakozófülek (2)
3	alaplapi csatlakozó		

- Emelje le a billentyűzetet a csuklótámaszról.

A billentyűzet visszahelyezése

- Kövesse a következő fejezet utasításait: [Előkészületek](#).
- A billentyűzetet helyezze hátoldalával felfelé a csuklótámaszra.
- Csúsztassa a billentyűzetkábel az alaplapi csatlakozóba, és nyomja be a csatlakozófüleket a csatlakozóba, hogy a kábel rögzüljön.

4. Csúsztassa a billentyűzeten található fűleket a csuklótámaszon található nyílásokba, majd illessze a billentyűzetet a helyére.
5. A billentyűzet széleit óvatosan lefelé nyomva rögzítse azt a csuklótámaszon található fűlek alá.
6. Fordítsa meg a számítógépet, és tegye vissza a három csavart, amelyek a billentyűzetet a számítógép aljához rögzítik.
7. Helyezze vissza az akkumulátort (lásd [Az elem cseréje](#)).

△ FIGYELMEZTETÉS Mielőtt bekapcsolná a számítógépet, helyezzen vissza minden csavart, és győződjön meg arról, hogy nem maradt felhasználatlan csavar a számítógép belsejében. A számítógép belsejében maradt, vissza nem helyezett csavarok károsíthatják a számítógépet.

[Vissza a Tartalomjegyzék oldalra](#)

[Vissza a Tartalomjegyzék oldalra](#)

Állapotjelző lap

Dell™ Inspiron™ 1018 szervizelési kézikönyv

- [Az állapotjelző lap eltávolítása](#)
- [Az állapotjelző lap visszahelyezése](#)

⚠ VIGYÁZAT! A számítógép belsejében végzett munka előtt olvassa el figyelmesen a számítógéphez mellékelt biztonsági tudnivalókat. További biztonsági útmutatásokat az előírásoknak való megfelelést igazoló www.dell.com/regulatory_compliance címen találhat.

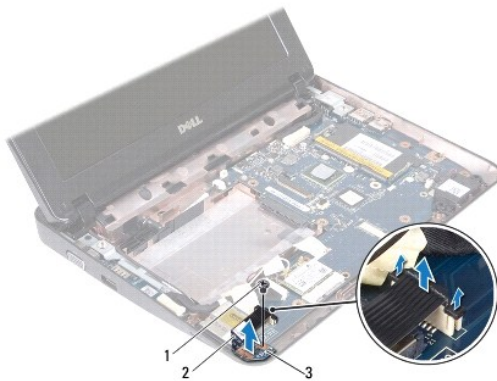
⚠ FIGYELMEZTETÉS Az elektrosztatikus kisülés elkerülése érdekében földelje magát csuklóra erősíthető földelőkábelrel, vagy úgy, hogy rendszeresen festetlen fémfelülethez ér (például a számítógép csatlakozóihoz).

⚠ FIGYELMEZTETÉS A számítógépen csak hivatalos szakember végezhet javításokat. A Dell™ engedélye nélkül végzett szerviztevékenységből adódó károkra nem vonatkozik a garanciavállalás.

⚠ FIGYELMEZTETÉS Az alaplapp sérülésének elkerülése érdekében vegye ki a főakkumulátort (lásd [Az akkumulátor eltávolítása](#)), mielőtt dolgozni kezd a számítógép belsejében.

Az állapotjelző lap eltávolítása

1. Kövesse a következő fejezet utasításait: [Előkészületek](#).
2. Távolítsa el az akkumulátort (lásd [Az akkumulátor eltávolítása](#)).
3. Távolítsa el a billentyűzetet (lásd [A billentyűzet eltávolítása](#)).
4. Távolítsa el a merevlemez-meghajtó szerelvényt (kövesse a [4. lépés](#) és [6. lépés](#) közötti lépéseket itt: [A merevlemez kiszérése](#)).
5. Távolítsa el a kéztámaszt (lásd [A csuklótámasz eltávolítása](#)).
6. Távolítsa el a memóriamodult (lásd [A memóriamodul eltávolítása](#)).
7. Nyomja fel a csatlakozófület, és csatlakoztassa le az állapotjelző lap kábelét az alaplapi csatlakozóról.
8. Távolítsa el a csavart, amely az állapotjelző lapot rögzíti a számítógép aljához.
9. Az állapotjelző lapot emelje ki a számítógépből.



1	csavar	2	állapotjelző lap kábele
3	állapotjelző lap		

Az állapotjelző lap visszahelyezése

1. Kövesse a következő fejezet utasításait: [Előkészületek](#).
2. Az állapotjelző lapot helyezze vissza a számítógép aljába.
3. Helyezze vissza a csavart, amely az állapotjelző lapot rögzíti a számítógép aljához.
4. Csúsztassa az állapotjelző lap kábelét az alaplapi csatlakozóba, és nyomja le a csatlakozófüleket, hogy a kábel rögzüljön.
5. Helyezze vissza a memóriamodult (lásd [A memóriamodul visszahelyezése](#)).
6. Helyezze vissza a kéztámasz szerelvényt (lásd [A csuklótámasz visszaszerelése](#)).
7. Helyezze vissza a merevlemez-meghajtó szerelvényt (kövesse a [5. lépés](#) és [7. lépés](#) közötti lépéseket itt: [A merevlemez beszerelése](#)).
8. Helyezze vissza a billentyűzetet (lásd [A billentyűzet visszahelyezése](#)).
9. Helyezze vissza az akkumulátort (lásd [Az elem cseréje](#)).

 **FIGYELMEZTETÉS** Mielőtt bekapcsolná a számítógépet, helyezzen vissza minden csavart, és győződjön meg arról, hogy nem maradt felhasználatlan csavar a számítógép belsejében. A számítógép belsejében maradt, vissza nem helyezett csavarok károsíthatják a számítógépet.

[Vissza a Tartalomjegyzék oldalra](#)

[Vissza a Tartalomjegyzék oldalra](#)

Memóriamodul

Dell™ Inspiron™ 1018 szervizelési kézikönyv

- [A memóriamodul eltávolítása](#)
- [A memóriamodul visszahelyezése](#)

⚠ VIGYÁZAT! A számítógép belsejében végzett munka előtt olvassa el figyelmesen a számítógéphez mellékelte biztonsági tudnivalókat. További biztonsági útmutatásokat az előírásoknak való megfelelést igazoló www.dell.com/regulatory_compliance címen találhat.

⚠ FIGYELMEZTETÉS Az elektrosztatikus kisülés elkerülése érdekében földelje magát csuklóra erősíthető földelőkábelrel, vagy úgy, hogy rendszeresen festetlen fémfelülethez ér (például a számítógép csatlakozóihoz).

⚠ FIGYELMEZTETÉS A számítógépen csak hivatalos szakember végezhet javításokat. A Dell™ engedélye nélkül végzett szerviztevékenységből adódó károkról nem vonatkozik a garanciavállalás.

⚠ FIGYELMEZTETÉS Az alaplap sérülésének elkerülése érdekében vegye ki a főakkumulátort (lásd [Az akkumulátor eltávolítása](#)), mielőtt dolgozni kezd a számítógép belsejében.

A számítógép memóriájának bővítése érdekében további memóriamodulokat csatlakoztathat az alaplapra. A számítógép által támogatott memóriával kapcsolatban olvassa el a számítógép vásárlásakor kapott *Telepítési útmutató* ban található Műszaki adatok című részt, vagy látogasson el a support.dell.com/manuals címre.

📌 MEGJEGYZÉS: A Dell-től vásárolt memóriamodulokra a számítógépre vonatkozó garancia érvényes.

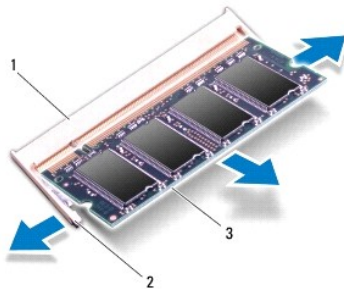
Az Ön számítógépe egy felhasználó által hozzáférhető SODIMM foglalattal rendelkezik.

A memóriamodul eltávolítása

1. Kövesse a következő fejezet utasításait: [Előkészületek](#).
2. Távolítsa el az akkumulátort (lásd [Az akkumulátor eltávolítása](#)).
3. Távolítsa el a billentyűzetet (lásd [A billentyűzet eltávolítása](#)).
4. Távolítsa el a merevlemez-meghajtó szerelvényt (kövesse a [4. lépés](#) és [6. lépés](#) közötti lépéseket itt: [A merevlemez kiszérése](#)).
5. Távolítsa el a kéztámaszt (lásd [A csuklótámasz eltávolítása](#)).

⚠ FIGYELMEZTETÉS Annak érdekében, hogy megelőzze a memóriamodul csatlakozójának sérülését, ne használjon szerszámot a memóriamodul tartókapcsainak szétfeszítésére.

6. Ujjbeggyel húzza szét a biztosítókapcsokat a memóriamodul mindkét végén, amíg a memóriamodul ki nem ugrik.




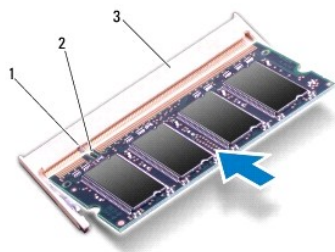
1	a memóriamodul csatlakozója	2	rögzítőkapcsok (2)
3	memóriamodul		

7. Vegye ki a memóriamodult a memóriamodul csatlakozójából.

A memóriamodul visszahelyezése

1. Kövesse a következő fejezet utasításait: [Előkészületek](#).
2. Igazítsa a memóriamodulon lévő bemetszést a memóriamodul-csatlakozó füléhez.
3. Csúsztassa a memóriamodult határozottan a bővítőhelybe 45 fokban, és nyomja le, amíg az a helyére kattan. Ha nem hall kattanást, vegye ki a memóriamodult, és tegye be újra.

 **MEGJEGYZÉS:** Ha a memóriamodul nincs megfelelően a helyén, előfordulhat, hogy a számítógép nem indul el.




1	fül	2	bemetszés
3	a memóriamodul csatlakozója		

4. Helyezze vissza a kéztámasz szerelvényt (lásd [A csuklótámasz visszaszerelése](#)).
5. Helyezze vissza a merevlemez-meghajtó szerelvényt (kövesse a [5. lépés](#) és [7. lépés](#) közötti lépéseket itt: [A merevlemez beszerelése](#)).
6. Helyezze vissza a billentyűzetet (lásd [A billentyűzet visszahelyezése](#)).
7. Helyezze vissza az akkumulátort (lásd [Az elem cseréje](#)).
8. Csatlakoztassa a hálózati adaptert a számítógépéhez és egy elektromos csatlakozóaljzathoz.
9. Kapcsolja be a számítógépet.

Indításkor a számítógép érzékeli a pluszmemóriát, és automatikusan frissíti a rendszerbeállítási információkat.

Ha ellenőrizni szeretné a telepített memória mennyiségét:

Kattintson a következőkre: **Start**  → **Control Panel** (Vezérlőpult) → **System and Security** (Rendszer és biztonság) → **System** (Rendszer).

 **FIGYELMEZTETÉS** Mielőtt bekapcsolná a számítógépet, helyezzen vissza minden csavart, és győződjön meg arról, hogy nem maradt felhasználatlan csavar a számítógép belsejében. A számítógép belsejében maradt, vissza nem helyezett csavarok károsíthatják a számítógépet.

[Vissza a Tartalomjegyzék oldalra](#)

[Vissza a Tartalomjegyzék oldalra](#)

Vezeték nélküli Mini-Card

Dell™ Inspiron™ 1018 szervizelési kézikönyv

- [A Mini-Card eltávolítása](#)
- [A Mini-Card kártya cseréje](#)

⚠ VIGYÁZAT! A számítógép belsejében végzett munka előtt olvassa el figyelmesen a számítógéphez mellékelte biztonsági tudnivalókat. További biztonsági útmutatásokat az előírásoknak való megfelelést igazoló www.dell.com/regulatory_compliance címen találhat.

⚠ FIGYELMEZTETÉS Az elektrosztatikus kisülés elkerülése érdekében földelje magát csuklóra erősíthető földelőkábelrel, vagy úgy, hogy rendszeresen festetlen fémfelülethez ér (például a számítógép csatlakozóihoz).

⚠ FIGYELMEZTETÉS A számítógépen csak hivatalos szakember végezhet javításokat. A Dell™ engedélye nélkül végzett szerviztevékenységből adódó károkokra nem vonatkozik a garanciavállalás.

⚠ FIGYELMEZTETÉS Az alaplap sérülésének elkerülése érdekében vegye ki a főakkumulátort (lásd [Az akkumulátor eltávolítása](#)), mielőtt dolgozni kezd a számítógép belsejében.

🔍 MEGJEGYZÉS: A Dell nem vállal semmilyen kompatibilitási garanciát, és nem biztosít támogatást olyan Mini-Card kártyákhoz, amelyeket nem a Dell cégtől szerzett be.

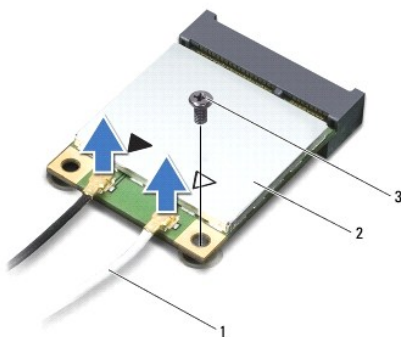
Amennyiben számítógépéhez Mini-Card kártyát rendelt, az már be van szerelve.

Az ön számítógépén egy félméretű Mini-Card nyílás található, amely a WLAN támogatását biztosítja.

🔍 MEGJEGYZÉS: A számítógép eladási konfigurációjától függően lehetséges, hogy a Mini-Card kártyahely nem tartalmaz kártyát.

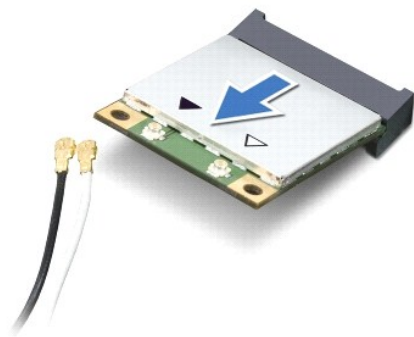
A Mini-Card eltávolítása

1. Kövesse a következő fejezet utasításait: [Előkészületek](#).
2. Távolítsa el az akkumulátort (lásd [Az akkumulátor eltávolítása](#)).
3. Távolítsa el a billentyűzetet (lásd [A billentyűzet eltávolítása](#)).
4. Távolítsa el a merevlemez-meghajtó szerelvényt (kövesse a [4 lépés](#) és [6 lépés](#) közötti lépéseket itt: [A merevlemez kiszérése](#)).
5. Távolítsa el a kéztámaszt (lásd [A csuklótámasz eltávolítása](#)).
6. Húzza le az antennakábeleket a Mini-Card kártyáról.



1	antennakábelek (2)	2	Mini-Card
3	csavar		

7. Távolítsa el a csavart, amely a Mini-Card kártyát az alaplaphoz rögzíti.
8. Emelje ki a Mini-Card kártyát az alaplap csatlakozóból.



FIGYELMEZTETÉS A számítógépből kivett Mini-Card kártyát antisztatikus csomagolásban tárolja. További információkat lásd a számítógéphez adott biztonsági tájékoztató „Védelem az elektromos kisülés ellen” címszavánál.

A Mini-Card kártya cseréje

1. Kövesse a következő fejezet utasításait: [Előkészületek](#).
2. Vegye ki az új Mini-Card kártyát a csomagolásából.

FIGYELMEZTETÉS Határozott és egyenletes nyomással csúsztassa a helyére a kártyát. Túlzott erő alkalmazása a csatlakozó sérülését okozhatja.

FIGYELMEZTETÉS A csatlakozóknak kulcsa van, hogy biztosítsák a helyes szerelést. Ha ellenállást érez, ellenőrizze a csatlakozókat a kártyán és az alaplapon, majd igazítsa be újra a kártyát.

3. Helyezze be a Mini-Card csatlakozót 45-fokos szögben az alaplapi csatlakozóba.
4. Nyomja be a Mini-Card másik végét az alaplapon található nyílásba, és helyezze vissza a Mini-Card kártyát az alaplaphoz rögzítő csavart.
5. Csatlakoztassa a megfelelő antennakábeleket a telepítendő Mini-Card kártyához. A következő táblázat a számítógép által támogatott Mini-Card kártyák antennakábeleinek színkódját tartalmazza.

Csatlakozók a Mini-Card kártyán	Antennakábel színkódok
WLAN (2 antennakábel)	
Fő WLAN (fehér háromszög)	fehér
Segéd WLAN (fekete háromszög)	fekete

6. Helyezze vissza a kéztámasz szerelvényt (lásd [A csuklótámasz visszaszerelése](#)).
7. Helyezze vissza a merevlemez-meghajtó szerelvényt (kövesse a [5 lépés](#) és [7 lépés](#) közötti lépéseket itt: [A merevlemez beszerelése](#)).
8. Helyezze vissza a billentyűzetet (lásd [A billentyűzet visszahelyezése](#)).
9. Helyezze vissza az akkumulátort (lásd [Az elem cseréje](#)).

FIGYELMEZTETÉS Mielőtt bekapcsolná a számítógépet, helyezzen vissza minden csavart, és győződjön meg arról, hogy nem maradt felhasználatlan csavar a számítógép belsejében. A számítógép belsejében maradt, vissza nem helyezett csavarok károsíthatják a számítógépet.

10. Szükség szerint telepítse a számítógéphez való illesztőprogramokat és segédprogramokat.

MEGJEGYZÉS: Ha nem a Dell-től származó kommunikációs kártyát telepít, akkor telepítenie kell a megfelelő illesztőprogramokat és segédprogramokat is.

[Vissza a Tartalomjegyzék oldalra](#)

[Vissza a Tartalomjegyzék oldalra](#)

Csuklótámasz szerkezet

Dell™ Inspiron™ 1018 szervizelési kézikönyv

- [A csuklótámasz eltávolítása](#)
- [A csuklótámasz visszaszerelése](#)

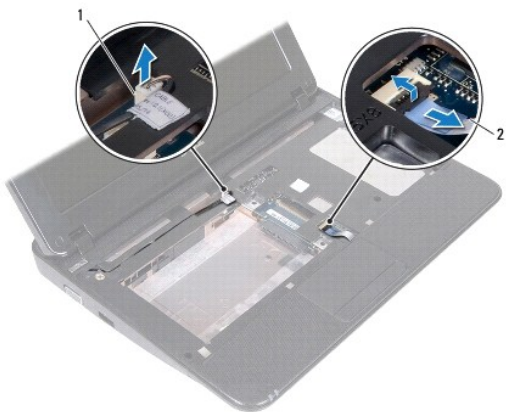
- ⚠ **VIGYÁZAT!** A számítógép belsejében végzett munka előtt olvassa el figyelmesen a számítógéphez mellékelt biztonsági tudnivalókat. További biztonsági útmutatásokat az előírásoknak való megfelelést igazoló www.dell.com/regulatory_compliance címen találhat.
- ⚠ **FIGYELMEZTETÉS** Az elektrosztatikus kisülés elkerülése érdekében földelje magát csuklóra erősíthető földelőkábelrel, vagy úgy, hogy rendszeresen festetlen fémfelülethez ér (például a számítógép csatlakozóihoz).
- ⚠ **FIGYELMEZTETÉS** A számítógépen csak hivatalos szakember végezhet javításokat. A Dell™ engedélye nélkül végzett szerviztevékenységből adódó károkra nem vonatkozik a garanciavállalás.
- ⚠ **FIGYELMEZTETÉS** Az alaplap sérülésének elkerülése érdekében vegye ki a főakkumulátort (lásd [Az akkumulátor eltávolítása](#)), mielőtt dolgozni kezd a számítógép belsejében.

A csuklótámasz eltávolítása

1. Kövesse a következő fejezet utasításait [Előkészületek](#).
2. Távolítsa el az akkumulátort (lásd [Az akkumulátor eltávolítása](#)).
3. Távolítsa el a csuklótámaszt a számítógép aljához rögzítő három csavart.



4. Távolítsa el a billentyűzetet (lásd [A billentyűzet eltávolítása](#)).
 5. Távolítsa el a merevlemez-meghajtó szerelvényt (kövesse a [4 lépés](#) és [6 lépés](#) közötti lépéseket itt: [A merevlemez kiszérése](#)).
 6. Válassza le a bekapcsoló gomb kábelét az alaplap csatlakozójából.
- ⚠ **FIGYELMEZTETÉS** Húzza meg a kábel húzófülét, hogy elkerülje a csatlakozók sérülését a kábel lecsatlakoztatásakor.
7. Emelje meg a csatlakozórögzítőt, majd az érintőpanel kábelét a húzófül segítségével csatlakoztassa le az alaplap csatlakozójáról.
 8. Távolítsa el a csuklótámaszt a számítógép aljához rögzítő három csavart.



1 a bekapcsológomb panel kábelének csatlakozója 2 az érintőpad kábele

FIGYELMEZTETÉS Óvatosan távolítsa el a csuklótámasz szerkezetet a számítógép aljáról, hogy elkerülje annak sérülését.

9. Ujjbegyeivel óvatosan emelje ki a csuklótámaszt a számítógép aljából.
10. A csuklótámasz szerkezetet emelje ki a számítógépházból.



1 csavarok (3)

A csuklótámasz visszaszerelése

1. Kövesse a következő fejezet utasításait [Flókészületek](#).
2. Helyezze egy vonalba a csuklótámasz szerkezetet a számítógép aljával, és finoman kattintsa helyre.
3. Csúsztassa be az érintőpad kábelét az alaplapi csatlakozóba, majd nyomja le a kábel csatlakozórögzőjét, ezzel rögzítve az érintőpad kábelét.
4. Csatlakoztassa a bekapcsoló gomb kábelét az alaplapi csatlakozóhoz.

5. Helyezze vissza a csuklótámaszt a számítógép aljához rögzítő három csavart.
6. Helyezze vissza a merevlemez-meghajtó szerelvényt (kövesse a [5 lépés](#) és [7 lépés](#) közötti lépéseket itt: [A merevlemez beszerelése](#)).
7. Helyezze vissza a billentyűzetet (lásd [A billentyűzet visszahelyezése](#)).
8. Helyezze vissza a csuklótámaszt a számítógép aljához rögzítő három csavart.
9. Helyezze vissza az akkumulátort (lásd [Az elem cseréje](#)).

△ FIGYELMEZTETÉS Mielőtt bekapcsolná a számítógépet, helyezzen vissza minden csavart, és győződjön meg arról, hogy nem maradt felhasználatlan csavar a számítógép belsejében. A számítógép belsejében maradt, vissza nem helyezett csavarok károsíthatják a számítógépet.

[Vissza a Tartalomjegyzék oldalra](#)

[Vissza a Tartalomjegyzék oldalra](#)

Bekapcsológomb panel

Dell™ Inspiron™ 1018 szervizelési kézikönyv

- [A bekapcsológomb panel eltávolítása](#)
- [A bekapcsológomb panel visszahelyezése](#)

⚠ VIGYÁZAT! A számítógép belsejében végzett munka előtt olvassa el figyelmesen a számítógéphez mellékelt biztonsági tudnivalókat. További biztonsági útmutatásokat az előírásoknak való megfelelést igazoló www.dell.com/regulatory_compliance címen találhat.

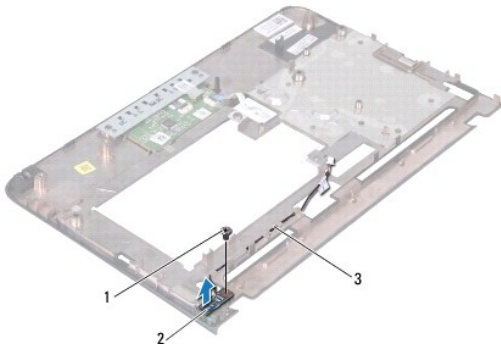
⚠ FIGYELMEZTETÉS Az elektrosztatikus kisülés elkerülése érdekében földelje magát csuklóra erősíthető földelőkábelrel, vagy úgy, hogy rendszeresen festetlen fémfelülethez ér (például a számítógép csatlakozóihoz).

⚠ FIGYELMEZTETÉS A számítógépen csak hivatalos szakember végezhet javításokat. A Dell™ engedélye nélkül végzett szerviztevékenységből adódó károkra nem vonatkozik a garanciavállalás.

⚠ FIGYELMEZTETÉS Az alaplap sérülésének elkerülése érdekében vegye ki a főakkumulátort (lásd [Az akkumulátor eltávolítása](#)), mielőtt dolgozni kezd a számítógép belsejében.

A bekapcsológomb panel eltávolítása

1. Kövesse a következő fejezet utasításait: [Előkészületek](#).
2. Távolítsa el az akkumulátort (lásd [Az akkumulátor eltávolítása](#)).
3. Távolítsa el a billentyűzetet (lásd [A billentyűzet eltávolítása](#)).
4. Távolítsa el a csuklótámaszt (lásd [A csuklótámasz eltávolítása](#)).
5. Fordítsa fejjel lefelé a csuklótámaszt.
6. Jegyezze meg a bekapcsoló gomb kábelének útvonalát, és távolítsa el a kábelt a csuklótámasz szerkezet kábelvezetőjéből.
7. Távolítsa el a csavart, amely a bekapcsológomb panelét rögzíti a csuklótámasz-szerelvényhez.
8. Emelje le a bekapcsológomb panelét a csuklótámasz szerkezetről.



1	csavar	2	bekapcsológomb panel
3	a bekapcsológomb panel kábele		

A bekapcsológomb panel visszahelyezése

1. Kövesse a következő fejezet utasításait: [Előkészületek](#).
2. Helyezze a bekapcsológomb-lapot a csuklótámasz szerkezetre, és tegye vissza a bekapcsológomb-lapot a csuklótámasz-szerkezethez rögzítő csavart.
3. Vezesse át a bekapcsológomb-panel kábelét a csuklótámasz szerkezet kábelvezetőjén.
4. Helyezze vissza a csuklótámasz-szerelvényt (lásd [A csuklótámasz visszaszerelése](#)).
5. Helyezze vissza a billentyűzetet (lásd [A billentyűzet visszahelyezése](#)).
6. Helyezze vissza az akkumulátort (lásd [Az elem cseréje](#)).

 **FIGYELMEZTETÉS** Mielőtt bekapcsolná a számítógépet, helyezzen vissza minden csavart, és győződjön meg arról, hogy nem maradt felhasználatlan csavar a számítógép belsejében. A számítógép belsejében maradt, vissza nem helyezett csavarok károsíthatják a számítógépet.

[Vissza a Tartalomjegyzék oldalra](#)

[Vissza a Tartalomjegyzék oldalra](#)

Hangszóró

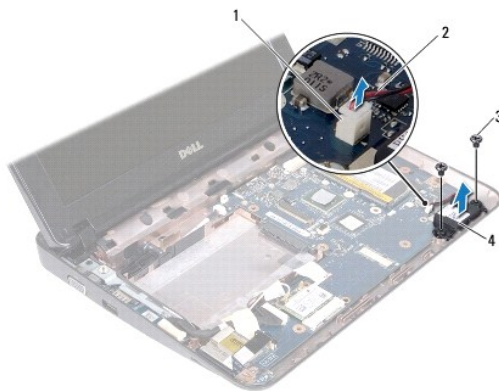
Dell™ Inspiron™ 1018 szervizelési kézikönyv

- [A hangszóró eltávolítása](#)
- [A hangszóró visszaszerelése](#)

- ⚠ VIGYÁZAT!** A számítógép belsejében végzett munka előtt olvassa el figyelmesen a számítógéphez mellékelt biztonsági tudnivalókat. További biztonsági útmutatásokat az előírásoknak való megfelelést igazoló www.dell.com/regulatory_compliance címen találhat.
- ⚠ FIGYELMEZTETÉS** Az elektrosztatikus kisülés elkerülése érdekében földelje magát csuklóra erősíthető földelőkábelrel, vagy úgy, hogy rendszeresen festetlen fémfelülethez ér (például a számítógép csatlakozóihoz).
- ⚠ FIGYELMEZTETÉS** A számítógépen csak hivatalos szakember végezhet javításokat. A Dell™ engedélye nélkül végzett szerviztevékenységből adódó károokra nem vonatkozik a garanciavállalás.
- ⚠ FIGYELMEZTETÉS** Az alaplap sérülésének elkerülése érdekében vegye ki a főakkumulátort (lásd [Az akkumulátor eltávolítása](#)), mielőtt dolgozni kezd a számítógép belsejében.

A hangszóró eltávolítása

1. Kövesse a következő fejezet utasításait: [Előkészületek](#).
2. Távolítsa el az akkumulátort (lásd [Az akkumulátor eltávolítása](#)).
3. Távolítsa el a billentyűzetet (lásd [A billentyűzet eltávolítása](#)).
4. Távolítsa el a merevlemez-meghajtó szerelvényt (kövesse a [lépés 4](#) és [lépés 6](#) közötti lépéseket itt: [A merevlemez kiszérése](#)).
5. Távolítsa el a csuklótámaszt (lásd [A csuklótámasz eltávolítása](#)).
6. Távolítsa el a memóriamodult (lásd [A memóriamodul eltávolítása](#)).
7. Válassza le a hangszóró kábelét az alaplap csatlakozójáról.
8. Távolítsa el a két csavart, amely a hangszórókat a számítógép aljához rögzíti.
9. A számítógépházból távolítsa el a hangszórót és a kábelt.



1	a hangszórókábel csatlakozója	2	hangszórókábel
3	csavarok (2 db)	4	hangszóró

A hangszóró visszaszerelése

1. Kövesse a következő fejezet utasításait: [Előkészületek](#).
2. Helyezze a hangszórót a számítógépházra, és csatlakoztassa a hangszóró kábelét az alaplapi csatlakozóhoz.
3. Helyezze vissza a két csavart, amely a hangszórót a számítógép aljához rögzíti.
4. Helyezze vissza a memóriamodult (lásd [A memóriamodul visszahelyezése](#)).
5. Helyezze vissza a csuklótámasz szerelvényt (lásd [A csuklótámasz visszaszerelése](#)).
6. Helyezze vissza a merevlemez-meghajtó szerelvényt (kövesse a [5 lépés](#) és [7 lépés](#) közötti lépéseket itt: [A merevlemez beszerelése](#)).
7. Helyezze vissza a billentyűzetet (lásd [A billentyűzet visszahelyezése](#)).
8. Helyezze vissza az akkumulátort (lásd [Az elem cseréje](#)).

△ FIGYELMEZTETÉS Mielőtt bekapcsolná a számítógépet, helyezzen vissza minden csavart, és győződjön meg arról, hogy nem maradt felhasználatlan csavar a számítógép belsejében. A számítógép belsejében maradt, vissza nem helyezett csavarok károsíthatják a számítógépet.

[Vissza a Tartalomjegyzék oldalra](#)

[Vissza a Tartalomjegyzék oldalra](#)

Rögzítőkeretek

Dell™ Inspiron™ 1018 szervizelési kézikönyv

- [A rögzítőkeretek eltávolítása](#)
- [A rögzítőkeretek visszahelyezése](#)

⚠ VIGYÁZAT! A számítógép belsejében végzett munka előtt olvassa el figyelmesen a számítógéphez mellékelte biztonsági tudnivalókat. További biztonsági útmutatásokat az előírásoknak való megfelelést igazoló www.dell.com/regulatory_compliance címen találhat.

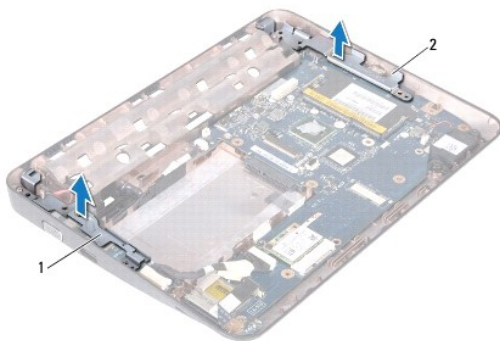
⚠ FIGYELMEZTETÉS Az elektrosztatikus kisülés elkerülése érdekében földelje magát csuklóra erősíthető földelőkábelrel, vagy úgy, hogy rendszeresen festetlen fémfelülethez ér (például a számítógép csatlakozóihoz).

⚠ FIGYELMEZTETÉS A számítógépen csak hivatalos szakember végezhet javításokat. A Dell™ engedélye nélkül végzett szerviztevékenységből adódó károkra nem vonatkozik a garanciavállalás.

⚠ FIGYELMEZTETÉS Az alaplap sérülésének elkerülése érdekében vegye ki a főakkumulátort (lásd [Az akkumulátor eltávolítása](#)), mielőtt dolgozni kezd a számítógép belsejében.

A rögzítőkeretek eltávolítása

1. Kövesse a következő fejezet utasításait: [Előkészületek](#).
2. Távolítsa el az akkumulátort (lásd [Az akkumulátor eltávolítása](#)).
3. Távolítsa el a billentyűzetet (lásd [A billentyűzet eltávolítása](#)).
4. Távolítsa el a merevlemez-meghajtó szerelvényt (kövesse a [4 lépés](#) és [6 lépés](#) közötti lépéseket itt: [A merevlemez kiszérése](#)).
5. Távolítsa el a kéztámaszt (lásd [A csuklótámasz eltávolítása](#)).
6. Távolítsa el a memóriamodult (lásd [A memóriamodul eltávolítása](#)).
7. Távolítsa el a középső burkolatot (lásd [A középső burkolat leszerelése](#)).
8. Távolítsa el a kijelzőegységet (lásd [A kijelző kiszérése](#)).
9. Emelje ki a jobb és bal oldali rögzítőkereteket a számítógépből.



1	bal oldali rögzítőkeret	2	jobb oldali rögzítőkeret
---	-------------------------	---	--------------------------

A rögzítőkeretek visszahelyezése

1. Kövesse a következő fejezet utasításait: [Előkészületek](#).
2. Az illesztés jelek segítségével helyezze a bal és jobb oldali rögzítőkereteket a számítógépházra.
3. Helyezze vissza a kijelzőegységet (lásd [A kijelzőegység visszahelyezése](#)).
4. Helyezze vissza a középső burkolatot (lásd [A középső burkolat visszahelyezése](#)).
5. Helyezze vissza a memóriamodult (lásd [A memóriamodul visszahelyezése](#)).
6. Helyezze vissza a kéztámasz szerelvényt (lásd [A csuklótámasz visszaszerelése](#)).
7. Helyezze vissza a merevlemez-meghajtó szerelvényt (kövesse a [5 lépés](#) és [7 lépés](#) közötti lépéseket itt: [A merevlemez beszerelése](#)).
8. Helyezze vissza a billentyűzetet (lásd [A billentyűzet visszahelyezése](#)).
9. Helyezze vissza az akkumulátort (lásd [Az elem cseréje](#)).

△ FIGYELMEZTETÉS Mielőtt bekapcsolná a számítógépet, helyezzen vissza minden csavart, és győződjön meg arról, hogy nem maradt felhasználatlan csavar a számítógép belsejében. A számítógép belsejében maradt, vissza nem helyezett csavarok károsíthatják a számítógépet.

[Vissza a Tartalomjegyzék oldalra](#)

[Vissza a Tartalomjegyzék oldalra](#)

Alaplap

- [Az alaplap kiszérése](#)
- [Az alaplap visszahelyezése](#)
- [A szervizcímke megadása a BIOS-ban](#)

⚠ VIGYÁZAT! A számítógép belsejében végzett munka előtt olvassa el figyelmesen a számítógéphez mellékelte biztonsági tudnivalókat. További biztonsági útmutatásokat az előírásoknak való megfelelést igazoló www.dell.com/regulatory_compliance címen találhat.

⚠ FIGYELMEZTETÉS Az elektrosztatikus kisülés elkerülése érdekében földelje magát csuklóra erősíthető földelőkábelrel, vagy úgy, hogy rendszeresen festetlen fémfelülethez ér (például a számítógép csatlakozóihoz).

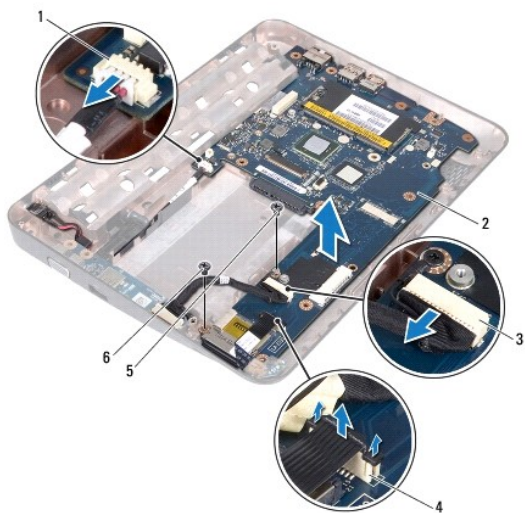
⚠ FIGYELMEZTETÉS A számítógépen csak hivatalos szakember végezhet javításokat. A Dell™ engedélye nélkül végzett szerviztevékenységből adódó károkokra nem vonatkozik a garanciavállalás.

⚠ FIGYELMEZTETÉS Az alaplap sérülésének elkerülése érdekében vegye ki a főakkumulátort (lásd [Az akkumulátor eltávolítása](#)), mielőtt dolgozni kezd a számítógép belsejében.

⚠ FIGYELMEZTETÉS Az alkatrészeket a szélükknél fogja, és ne érintse meg az érintkezőket.

Az alaplap kiszérése

1. Kövesse a következő fejezet utasításait: [Előkészületek](#).
2. Távolítsa el minden behelyezett kártyát a memóriakártya-olvasó nyílásából.
3. Távolítsa el az akkumulátort (lásd [Az akkumulátor eltávolítása](#)).
4. Távolítsa el a billentyűzetet (lásd [A billentyűzet eltávolítása](#)).
5. Távolítsa el a merevlemez-meghajtó szerelvényt (kövesse a [4 lépés](#) és [6 lépés](#) közötti lépéseket itt: [A merevlemez kiszérése](#)).
6. Távolítsa el a kéztámaszt (lásd [A csuklótámasz eltávolítása](#)).
7. Távolítsa el a memóriamodult (lásd [A memóriamodul eltávolítása](#)).
8. Távolítsa el a Mini-Card kártyát (lásd [A Mini-Card eltávolítása](#)).
9. Távolítsa el a középső burkolatot (lásd [A középső burkolat leszerelése](#)).
10. Távolítsa el a képernyőegységet (lásd [A kijelző kiszérése](#)).
11. Távolítsa el a rögzítőkereteket (lásd [A rögzítőkeretek eltávolítása](#)).
12. Csatlakoztassa le az alaplapi csatlakozókról a váltóáramú adapter csatlakozókábelét, az állapotjelző fény kártyájának kábelét és az I/O kártya kábelét.
13. Távolítsa el a földelőcsavart, amely az I/O kártya kábelét az alaplaphoz rögzíti.



1	váltoáramú adapter kábelcsatlakozó	2	alaplap
3	I/O kártya kábelcsatlakozó	4	állapotjelző fény kártya kábelcsatlakozó
5	I/O kártya földelőcsavarja	6	csavar

14. Távolítsa el a hangszórót (lásd [A hangszóró eltávolítása](#)).
15. Távolítsa el a csavarokat, amelyek az alaplapt a számítógép aljához rögzítik.
16. Óvatosan lazítsa meg a csatlakozókat a számítógépházon található nyílásokban, majd emelje ki az alaplapt a számítógép aljából.


Az alaplap visszahelyezése

1. Kövesse a következő fejezet utasításait: [Előkészületek](#).
2. Igazítsa az alaplapon található csatlakozókat a számítógép házának nyílásaihoz, és helyezze be az alaplapt a házba.
3. Helyezze vissza a csavarokat, amelyek az alaplapt a számítógép aljához rögzítik.
4. Helyezze vissza a hangszórót (lásd [A hangszóró visszaszerelése](#)).
5. Csatlakoztassa az alaplapi csatlakozóihoz a váltóáramú adapter csatlakozókábelét, az állapotjelző fény kártyájának kábelét és az I/O kártya kábelét.
6. Helyezze vissza a földelőcsavart, amely az I/O kártya kábelét az alaplaphoz rögzíti.
7. Helyezze vissza a rögzítőkereteket (lásd [A rögzítőkeretek visszahelyezése](#)).
8. Helyezze vissza a kijelzőegységet (lásd [A kijelzőegység visszahelyezése](#)).
9. Helyezze vissza a középső burkolatot (lásd [A középső burkolat visszahelyezése](#)).
10. Helyezze vissza a Mini-Card kártyát (lásd [A Mini-Card kártya cseréje](#)).
11. Helyezze vissza a memóriamodult (lásd [A memóriamodul visszahelyezése](#)).
12. Helyezze vissza a kéztámasz szerelvényt (lásd [A csuklótámasz visszaszerelése](#)).
13. Helyezze vissza a merevlemez-meghajtó szerelvényt (kövesse a [5 lépés](#) és [7 lépés](#) közötti lépéseket itt: [A merevlemez beszerelése](#)).

14. Helyezze vissza a billentyűzetet (lásd [A billentyűzet visszahelyezése](#)).
15. Helyezze vissza az akkumulátort (lásd [Az elem cseréje](#)).
16. Helyezze vissza a memóriakártya-olvasó nyílásából esetlegesen eltávolított kártyákat.

 **FIGYELMEZTETÉS** Mielőtt bekapcsolná a számítógépet, helyezzen vissza minden csavart, és győződjön meg arról, hogy nem maradt felhasználatlan csavar a számítógép belsejében. A számítógép belsejében maradt, vissza nem helyezett csavarok károsíthatják a számítógépet.

17. Kapcsolja be a számítógépet.

 **MEGJEGYZÉS:** Miután kicserélte az alaplapot, adja meg a szervizcímét az új alaplap BIOS-ában.

18. Adja meg a szervizcímét (lásd [A szervizcímke megadása a BIOS-ban](#)).

A szervizcímke megadása a BIOS-ban


1. Gondoskodjon róla, hogy a hálózati adapter be legyen dugva, és hogy a fő akkumulátor megfelelően legyen telepítve.
2. Kapcsolja be a számítógépet.
3. Nyomja meg az <F2> gombot a POST során, hogy beléphessen a rendszer telepítőprogramjába.
4. Navigáljon a Security (Biztonság) lapra, és a Set Service Tag (Szervizcímke beállítása) mezőben adja meg a szervizcímét.

[Vissza a Tartalomjegyzék oldalra](#)

[Vissza a Tartalomjegyzék oldalra](#)

Dell™ Inspiron™ 1018 szervizelési kézikönyv

Megjegyzések, Vigyázat jelzések és figyelmeztetések

 **MEGJEGYZÉS:** A MEGJEGYZÉSEK a számítógép biztonságosabb és hatékonyabb használatát elősegítő fontos tudnivalókat tartalmaznak.

 **FIGYELMEZTETÉS A FIGYELMEZTETÉSEK** az utasítások be nem tartása esetén esetlegesen bekövetkező hardversérülés vagy adatvesztés veszélyére hívják fel a figyelmet.

 **VIGYÁZAT! A VIGYÁZAT!** jelzés az esetleges tárgyi vagy személyi sérülés, illetve életveszély lehetőségére hívja fel a figyelmet.

A dokumentumban közölt információ külön értesítés nélkül is megváltozhat.
© 2010 Dell Inc. Minden jog fenntartva.

A Dell Inc. előzetes írásos engedélye nélkül szigorúan tilos a dokumentumokat bármilyen módon sokszorosítani.

A szövegben használt védjegyek: a *Dell*, a *DELL* embléma és az *Inspiron* a Dell Inc. védjegyei; a *Bluetooth* a Bluetooth SIG, Inc. birtokában lévő bejegyzett védjegy, amelyet a Dell licenc keretében használ; a *Microsoft*, a *Windows* és a *Windows* start gomb embléma a Microsoft Corporation védjegye vagy bejegyzett védjegye az Egyesült Államokban és/vagy más országokban.

A dokumentumban egyéb védjegyek és védett nevek is szerepelhetnek, amelyek a védjegyet vagy nevet bejegyeztető cégre, valamint annak termékeire vonatkoznak. A Dell Inc. elhárít minden, a sajátján kívüli védjegyekkel és márkanevekkel kapcsolatban benyújtott tulajdonjogi keresetet.

2010. július Mód. A00

[Vissza a Tartalomjegyzék oldalra](#)